



TEATRO SAN DOMENICO

SCHEDA TECNICA

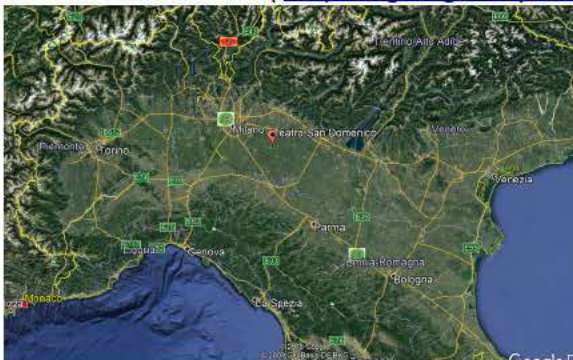


CONTATTI

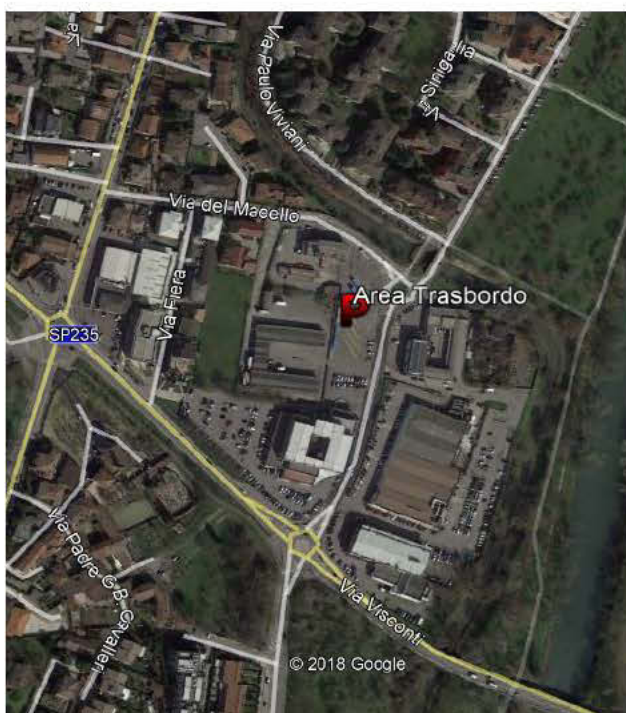
Per info e contatti : tecnica@teatrosandomenico.com

UBICAZIONE E LOGISTICA

Il Teatro San Domenico si trova in piazza Trento e Trieste a Crema, il portone di carico e scarico è ubicato in via Lucini (<https://goo.gl/maps/4GfXC6b3ro32>).



Essendo il teatro, posizionato nel centro della città, è impossibilitato l' accesso ai mezzi di lunghezza uguale o superiore agli 8 mt. Nel caso in cui i mezzi superassero la lunghezza indicata è necessario contattare il teatro almeno 15 gg prima della data dello scarico, con lo scopo di organizzare eventuale trasbordo tramite mezzi di trasporto più piccoli da apposita ditta di facchinaggio. I mezzi di lunghezza uguale o superiore agli 8 mt verranno fatti ,momentaneamente, sostare nell' Area di Trasbordo (<https://goo.gl/maps/6r58dpVvDsm>)



INFORMAZIONI GENERALI

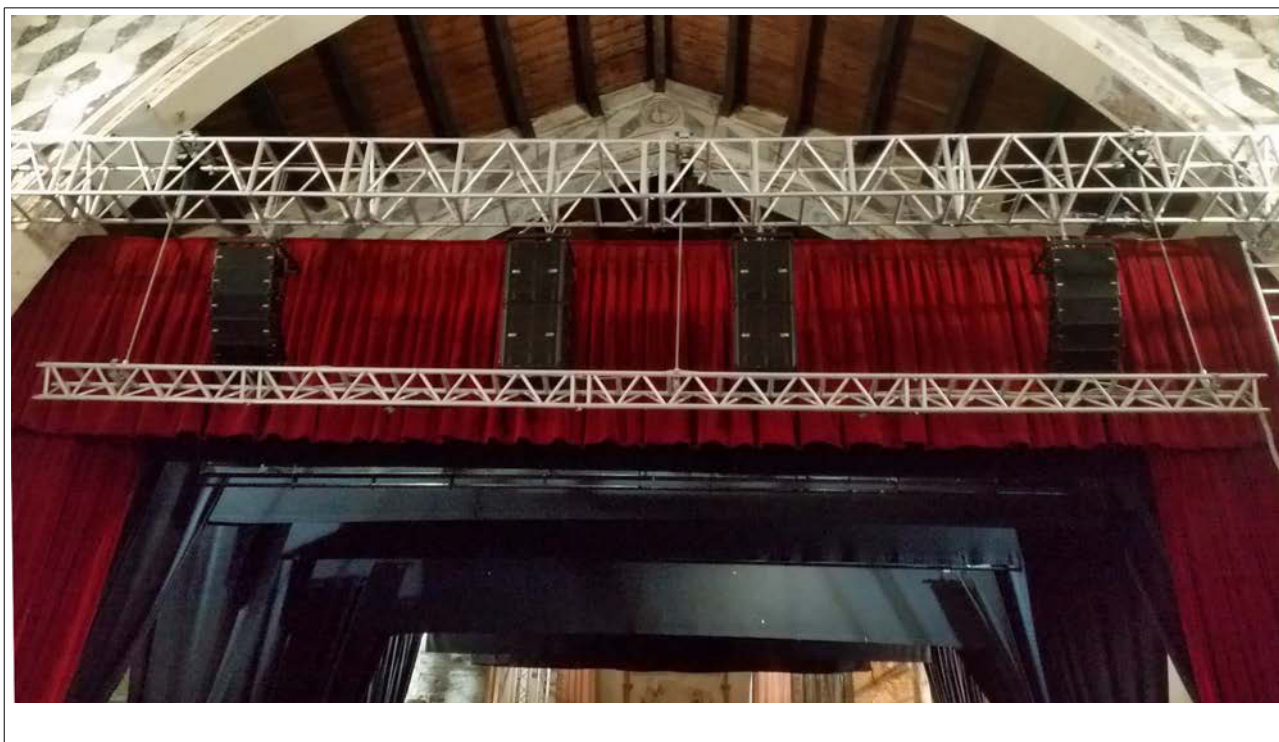
- PER CRITICITA' ACUSTICHE GLI ATTORI DOVRANNO ESSERE MICROFONATI.
- IL TEATRO NON E' DOTATO DI GRATICCIA MA DI APPOSITO RING DI AMERICANA CHE NE FA LE VECI.
- SE NECESSARIO INCHIODARE SUL PALCOSCENICO E' INDISPENSABILE CONTATTARE IL RESPONSABILE TECNICO TRAMITE L' INDIRIZZO MAIL CHE SI TROVA ALL' INIZIO DEL DOCUMENTO

DOTAZIONE TECNICA

AUDIO

AUDIO - AMPLIFICAZIONE SALA

1 X IMPIANTO PA RESIDENTE (12 X T8 + 4 SUB SN8525 DB TECHNOLOGIES) APPESO NON MODIFICABILE



AUDIO – REGIA

- 1 X mixer A&H QU24 + stagebox AR 24/12
- 1 X cd player JBSYSTEM
- 1 X ciabatta microfonica 32in 8out stesa tra palco e fondo sala lato DX
- 2 X trasporto Cat 5 tra palco e regia
- 2 X trasporto Cat 6 tra palco e regia
- 1 X base station Intecom a filo + cuffia e microfono (per comunicazione tra palco e regia)

AUDIO - PALCO

- 1 X amplificatore EV Q66 (2 ch)
- 2 X amplificatore Behringer (2 ch)
- 6 X Court 12" (utilizzate come ascolto sul palco)
- 2 X radiomicrofono Palmare Sennheiser EW1
- 1 x radiomicrofono Headset Sennheiser EW1
- 1 x radiomicrofono Headset o Palmare Sennheiser (2,4 GHz)
- 1 X splitter amplificatore antenna per radiomicrofoni
- 1 X cd player JBSYSTEM
- 4 X DI box mono BSS
- 6 X microfoni dinamici Superlux Eco 88
- 1 X set microfoni batteria AKG Drum Set Session 1
- 1 X body station Intecom a filo + cuffia e microfono (per comunicazione tra palco e regia)
- 3 X microfono condensatore shure flexy
- 10 X asta microfonica K&M (complete di reggimicrofono)
- 20 X cavi microfonici 10 mt

LUCI

LUCI - NON MODIFICABILI (OCCUPANO 6 CANALI SU QUADRO INCROCI)

- 4 X Spot con lente Pc 2000 watt illuminazione palco dalla platea (non modificabili)
- 4 X Quarze 1000 watt illuminazione della platea (non modificabili)
- 2 X Par 64 1000 watt lampada CP60 illuminazione della scala tra palco e sala

LUCI – FARI

- 3 x PC fresnel 250 W Led Briteq Bianco (equivalente a 2KW incandescenza) <https://briteq-lighting.com/bt-theatre-250ez>
 - 6 x PC fresnel 150 W Led Briteq Bianco (equivalente a 1KW incandescenza) <https://briteq-lighting.com/bt-theatre-150ez-mk2>
 - 2 x PC fresnel 200 W Led Briteq RGB (equivalente a 1KW incandescenza) <https://briteq-lighting.com/bt-theatre-hd>
 - 2 X Spot con lente Pc 2000 watt con portagelatine e bandiere
 - 4 X Spot con lente Fresnel 1000 watt NO PORTAGELATINE, NO BANDIERE
 - 10 X Spot con lente Pc 1 000 watt con portagelatine e bandiere
 - 4 X Spot con lente Pc 1000 watt NO PORTAGELATINE, NO BANDIERE
 - 4 X Quarza 1000 watt con lampada asimmetrica
 - 6 X Sagomatore 575 watt ottica fissa 26°
 - 10 x cavi dmx 10 mt
- Caveria di potenza sufficiente per installazione del materiale in dotazione solo con rinvii in americana

LUCI – REGIA

- 1 X console luci manuale 24/48
- 1x consolle avvolte titan mobile

LUCI - POTENZA E SEGNALE

- 1 X splitter DMX 1 in / 8 out
- 2 X SGM dimmer pack 6 ch X 2000 watt
- 1 X dimmer pack 6 ch X 3000 watt

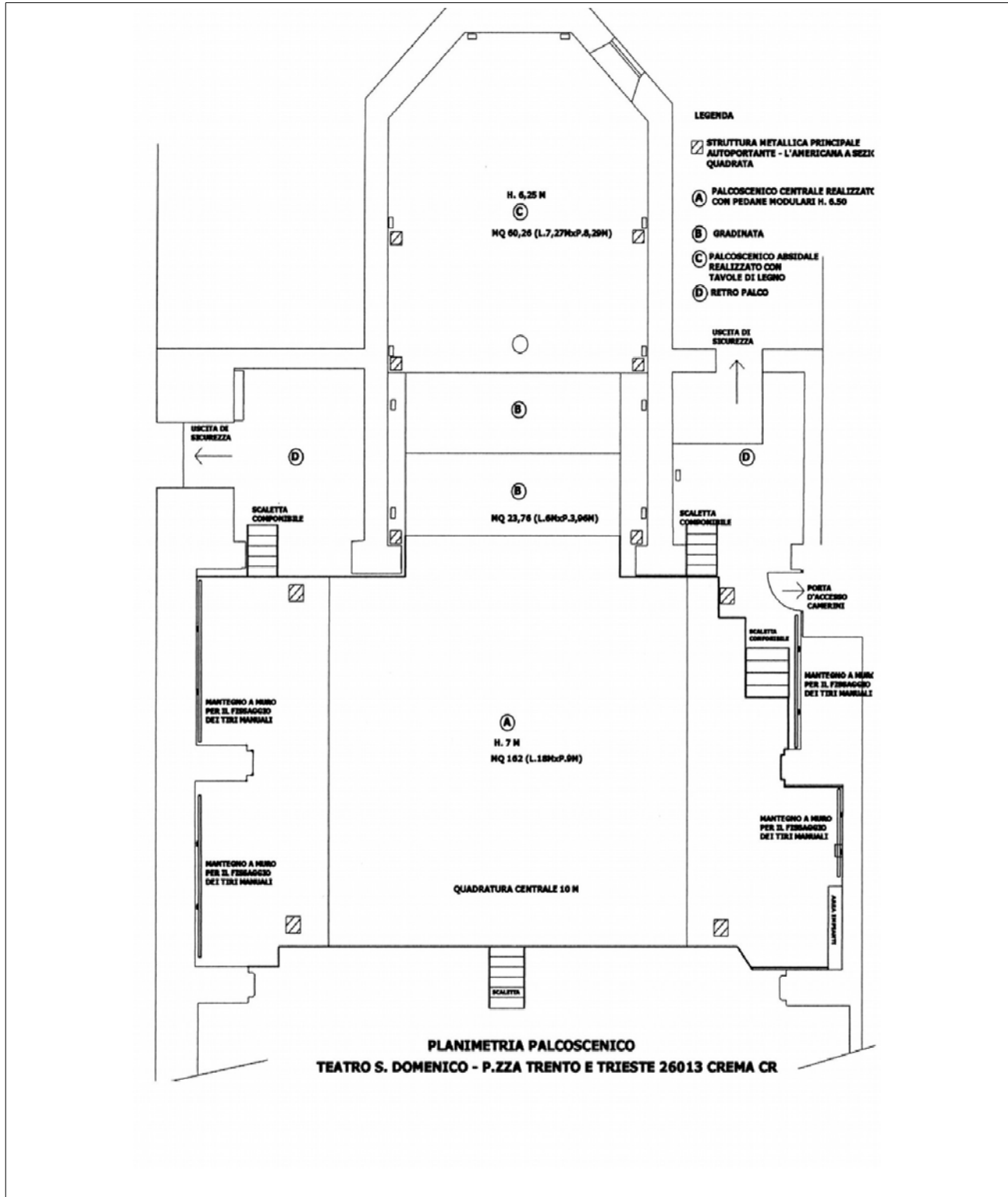
VIDEO

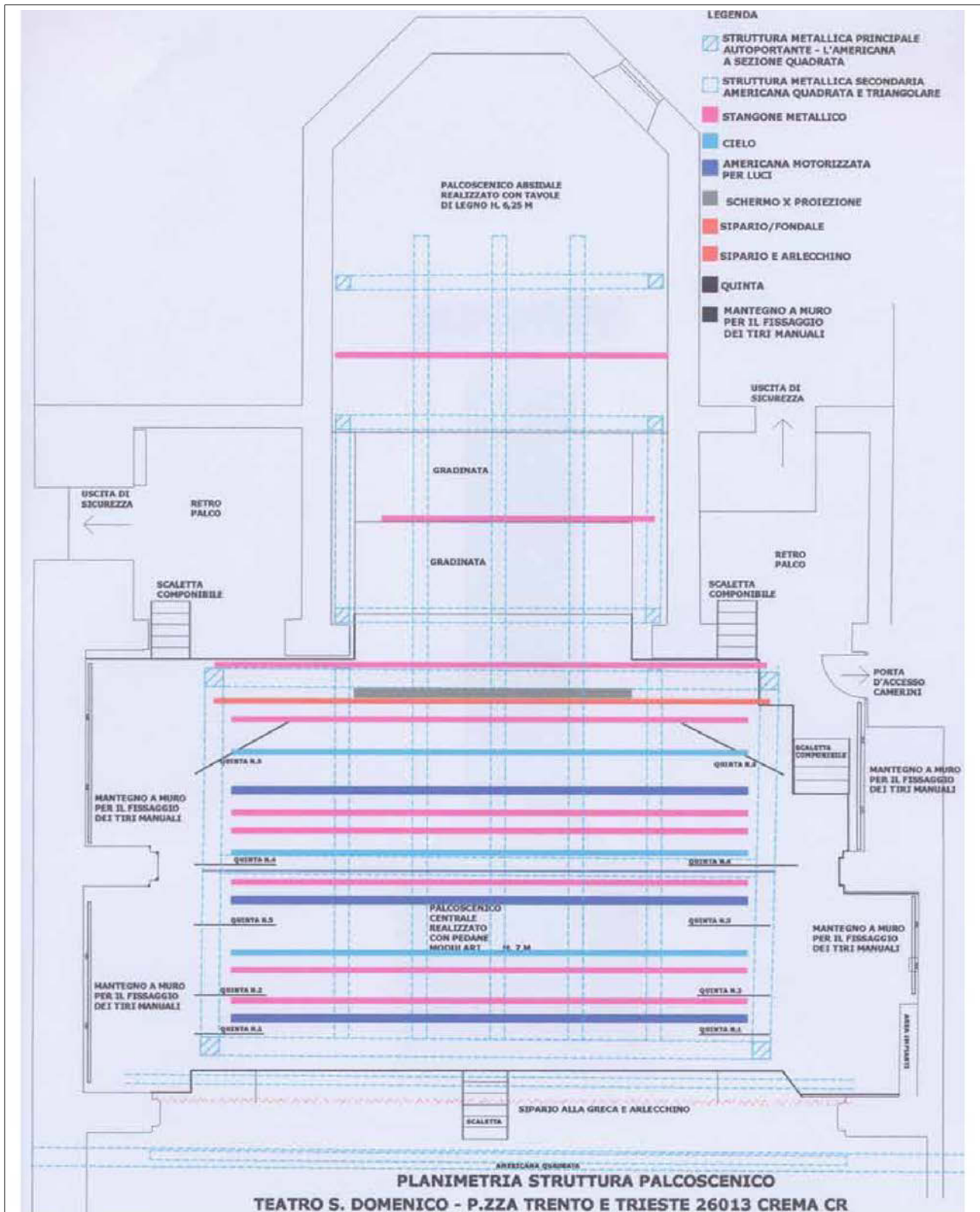
1 X videoproiettore Nec 4000 potenza 5000 ansi lumen posizionato nell' abside di retropalco
1 X telo elettrico 7 mt X 5 mt da retroproiezione montato a fondo palco prima del fondale si ricorda che non è possibile una proiezione frontale.

1 X collegamento cavo Cat 6 tra videoproiettore e regia di sala

2 x range extender HDMI - cat 6

PLANIMETRIE





Il Teatro da la possibilità alle compagnie di collegarsi alla fornitura elettrica tramite due soluzioni alternative tra loro esposte qui sotto (Soluzione A / Soluzione B)

Soluzione A
400V
125 A + 63 A + 32 A



Soluzione B
400V
125 A



Quadro incroci con 96 ritorni distribuiti tra:

- 1 americana motorizzata di sala
- 3 americane motorizzate di palcoscenico
- 4 quarzine per luci di sala (non modificabili)
- 4 pc 2000W piazzato sala (non modificabili)
- 2 par 64 scala accesso palco (non modificabili)
- ritorni corrente distribuiti sul palco

